

Oportunidades de Inversión en Ecuador

안녕하세요!
에콰도르에 오신 것을 환영합니다!



Asociaciones Público - Privadas



EL NUEVO
ECUADOR

Secretaría de Inversiones
Público - Privadas

The background of the slide is a collage. The top half features a grid of various political posters, including portraits of men and symbols like a star and a hand. One poster has the text 'DESGRACIADO DEL PUEBLO DONDE LOS JOVENES SON HUMILDES CON EL TIRANO MONTALVO'. The bottom half shows a large audience seated in a hall, facing a stage where several people are standing.

Situación actual de la infraestructura en Ecuador: Más que infraestructura, una oportunidad real, clara y estratégica

EL NUEVO
ECUADOR 

Secretaría de Inversiones
Público - Privadas

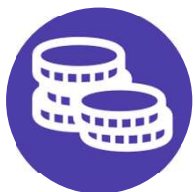
Datos Macroeconómicos Ecuador



RIESGO PAÍS:
559 AL 09 DE
DICIEMBRE DE 2025



PRODUCTO INTERNO BRUTO
RECUPERACIÓN DEL
2,8% AL 09 DE
DICIEMBRE DE 2025



**INVERSIÓN EXTRANJERA
DIRECTA**
CRECIMIENTO DEL 48,5%
EN COMPARACIÓN AL
ANTERIOR AÑO



INFLACIÓN ACUMULADA
2,23% A SEPTIEMBRE
DE 2025



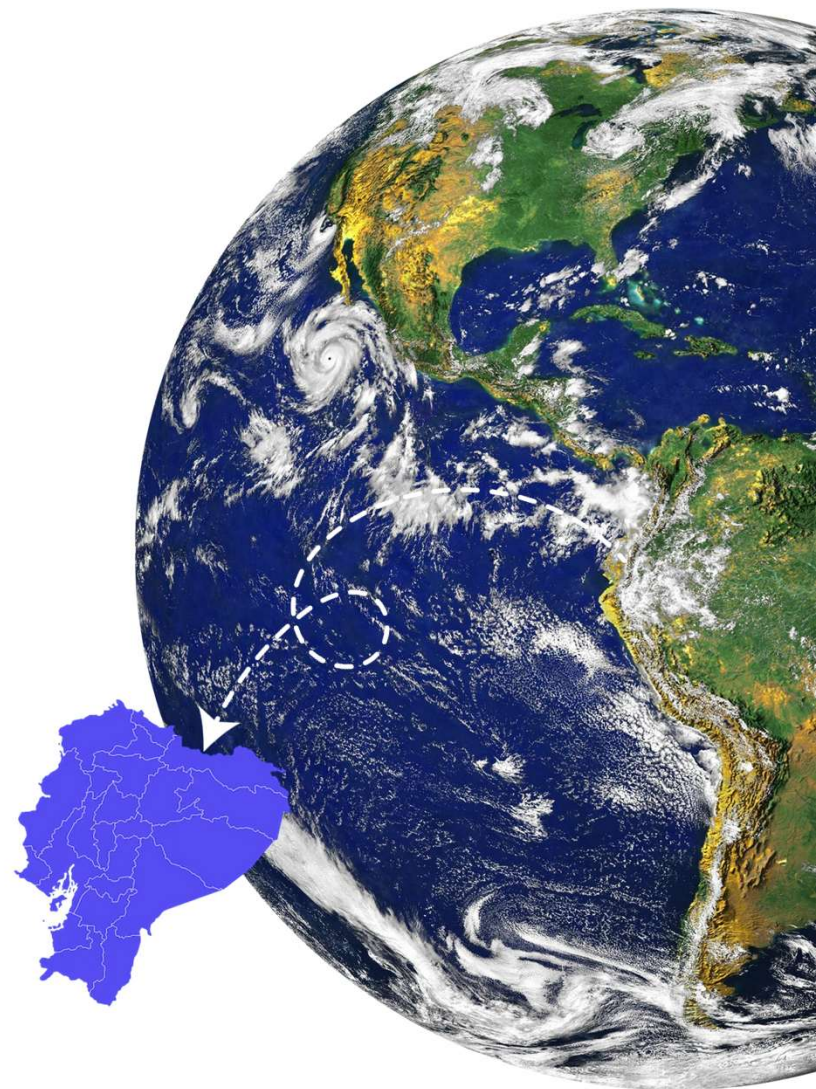
**BRECHA DE
INFRAESTRUCTURA AL 2030**
72 MIL MILLONES EN
MÚLTIPLES SECTORES
(ENERGÉTICO & VIAL)



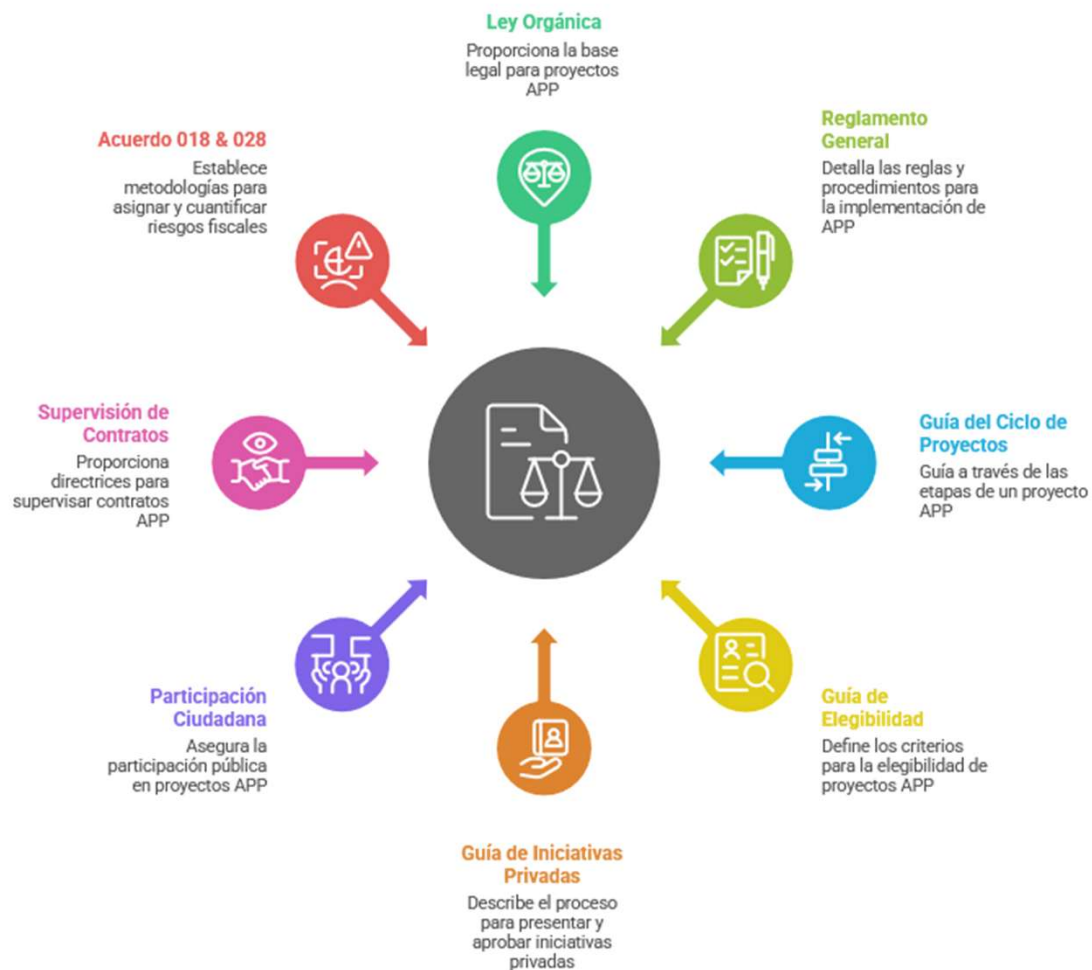
GENEREACIÓN EMPLEOS
POR CADA 1.000
MILLONES DE INVERSIÓN
35.000 DE PLAZAS



**"Corea tiene las capacidades que Ecuador necesita...
Ecuador tiene las oportunidades que Corea busca."**



Marco Normativo APP



Ecuador atraviesa un momento decisivo: regulación estable, claridad institucional y voluntad de avanzar con socios estratégicos.

Principios de la Ley APP



Transparencia



Derechos de propiedad



Rendición de cuentas



Enfoque de resultados



Protección de los derechos de los usuarios



Integridad y probidad



Sostenibilidad fiscal



Desarrollo sostenible



Competencia



Calidad y eficiencia



Distribución adecuada de riesgos



Participación ciudadana



Infrascopio y madurez institucional



Seguridad



Estabilidad



Credibilidad Internacional



Transparencia

Infrascopio 2021-2022 Ecuador

Ranking
15/26

Calificación
48.7
Promedio
Latam: 47.3



13/26

75.2

Regulación e
Instituciones



Promedio
Latam: 66.6

95.4

Ambiente regulatorio &
apoyo político de las APP

83.3

Agencia APP

66.7

Competencia y apertura
se procesos de licitación

55.6

Justicia y apertura en
cambios contractuales

17/26

37.1

Preparación
de proyectos y
sostenibilidad



Promedio
Latam: 40.7

50.0

Selección de proyectos

0.00

Fondo de
preparación



74.1

Eficiencia en
preparación

24.2

Medioambiente y
social



17/26

43.8

Financiamiento



Promedio
Latam: 53.5

56.7

Estructura y fuentes de
financiamiento

34.6

Acceso a capital



40.2

Ambiente macro



18/26

44.0

Riesgos y
monitoreo
contratos



Promedio
Latam: 47.6

83.1

Asignación de Riesgos

30.4

Monitoreo y reportes



8.3

Gestión riesgo de
desastres



54.2

Gestión de riesgos de
acciones de gobierno

7/26

43.2

Evaluación
ex-post



Promedio
Latam: 28.2

50.0

Evaluación ex-post de
proyectos

67.2

Madurez de mercado
de infraestructura

55.6

Monitoreo calidad de
servicios

0.0

Monitoreo
socioambiental y social



Mejor evaluador por componente



Fuente: Infrascopio 2021/22

www.federicovillalobos.com Derechos reservados 2022

ECONOMIST
IMPACT



Infrascopio 23/24

El Infrascopio 2024 destaca el compromiso de Ecuador con la sostenibilidad y la transparencia

Infrascopio 2023-2024 Ecuador

Ranking
9/26

Calificación
56.8

Promedio
Latam: 46.4



9/26

83.6

Regulación e
Instituciones



Promedio
Latam: 66.9

95.6

Ambiente regulatorio &
apoyo político de las APP

100.0

Agencia APP

66.7

Competencia y apertura
de procesos de licitación

72.2

Justicia y apertura en
cambios contractuales

9/26

59.4

Riesgos y
monitoreo
contratos



Promedio
Latam: 48.4

73.3

Asignación de Riesgos

51.8

Monitoreo y reportes

58.3

Gestión riesgo de
desastres

54.2

Gestión de riesgos de
acciones de gobierno

6/26

55.9

Preparación
de proyectos y
sostenibilidad



Promedio
Latam: 38.1

64.2

Selección de proyectos

41.7

Preparación de
proyectos

64.0

Eficiencia en
preparación

53.8

Medioambiente y
social

7/26

37.5

Evaluación
ex-post



Promedio
Latam: 26.5

16.7

Evaluación ex-post de
proyectos

66.6

Madurez de mercado y
calidad de infraestructura

66.7

Impacto en calidad de
los servicios

0.0

Impacto en resultados
socioambientales *

* En toda LATAM solo Costa Rica y Jamaica presentan una cuantificación de este indicador

17/26

47.8

Financiamiento



Promedio
Latam: 51.8

69.8

Estructura y fuentes de
financiamiento

30.0

Acceso a capital

43.6

Ambiente macro



Fuente: Banco Interamericano de Desarrollo (2024). Infrascopio 2023-2024

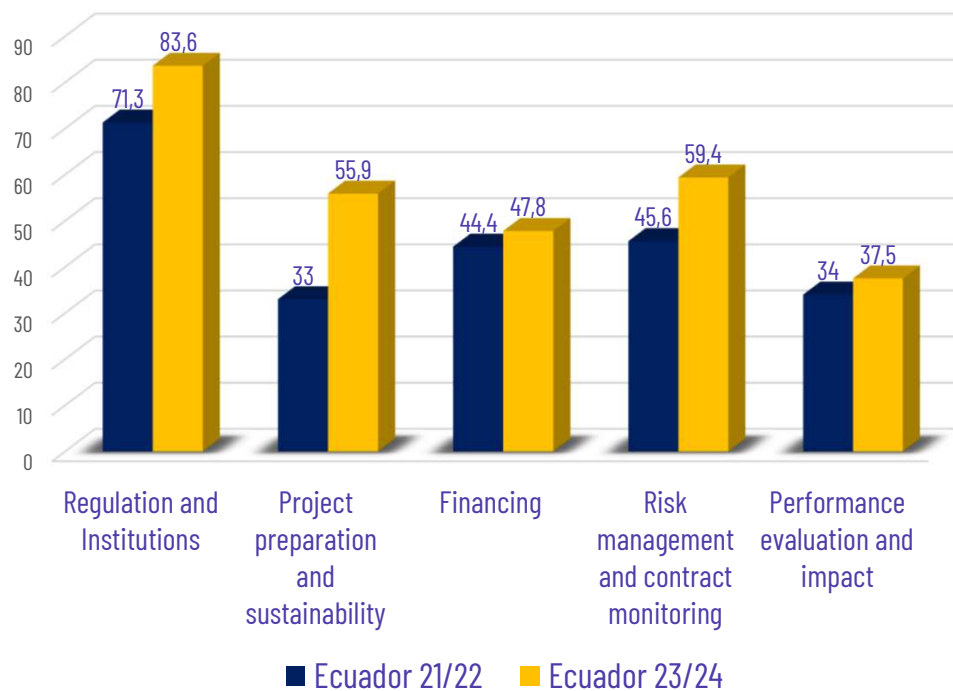
www.federicovillalobos.com Derechos reservados 2024



Ecuador tiene un marco jurídico e institucional maduro

15/₂₆
Puesto
48.7
Puntos

**Infrascope Index
2021/22**



9/₂₆
Puesto
56.8
Puntos

**Infrascope Index
2023/24**



Ecuador tiene un marco jurídico e institucional maduro

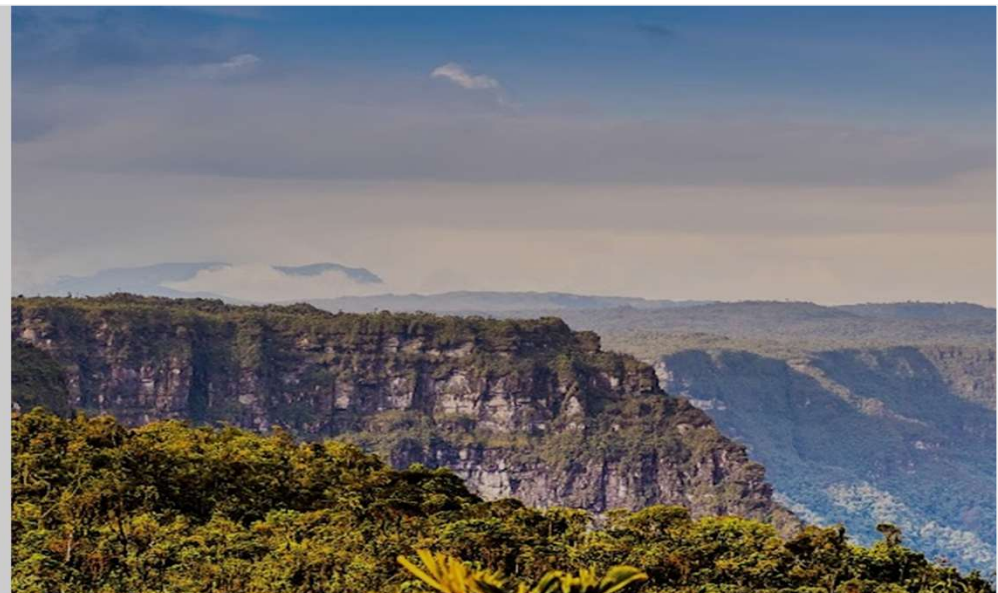


The background of the slide is a collage. The top half features a grid of various political posters, including portraits of men and symbols like a star and a hand. One poster has the text 'DESTRUICIÓN DEL PUEBLO DONDE LOS JOVENES SON HUMILDES CON EL TITANO MORTAL'. The bottom half shows a large audience seated in a hall, facing a stage where a presentation is taking place.

**Presentamos tres proyectos estratégicos seleccionados por su
impacto logístico, energético y regional, plenamente alineados
a capacidades coreanas**

**EL NUEVO
ECUADOR**

**Secretaría de Inversiones
Público - Privadas**



Todo país competitivo necesita energía estable y limpia.
Cardenillo ofrece ese futuro.

HIDROELÉCTRICA CARDENILLO



Secretaría de Inversiones
Público - Privadas

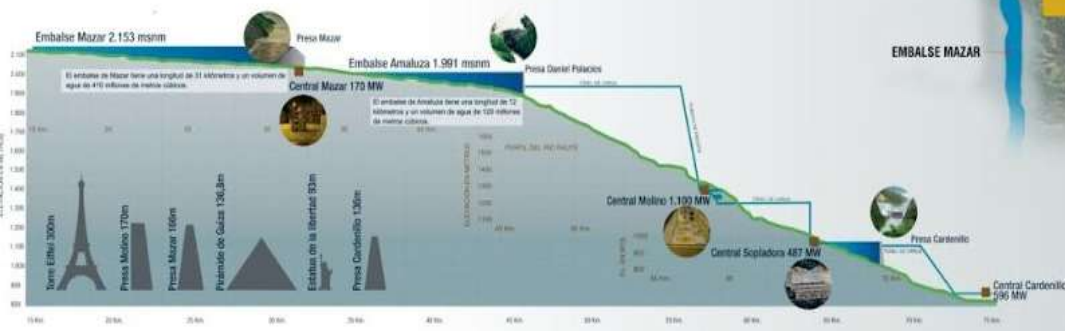
Complejo Integral Paute – Cardenillo (500km de la Capital, Quito)

4 Proyectos | 2.353 MW total

- **Mazar:** En operación desde julio 2010; capacidad instalada 170 MW.
- **Molino:** En operación desde 1983; capacidad instalada 1.100 MW.
- **Sopladora:** En operación desde agosto 2016; potencia efectiva máxima de 487 MW.
- **Cardenillo:** Operación estimada: 2033 / capacidad 596 MW.



MAZAR	
POTENCIA	170 MW
ALTURA NETA	132 m
CAUDAL DE DISEÑO	141,1 m³/s
PRODUCCIÓN ANUAL	800 GWh
PRESA	Enrocado con cara de hormigón
TURBINA	2 (Tipo Francis)



MOLINO		SOPLADORA		CARDENILLO	
POTENCIA	1.100 MW	POTENCIA	487 MW	POTENCIA	596 MW
ALTURA NETA	667 m	ALTURA NETA	363 m	ALTURA NETA	372 m
CAUDAL DE DISEÑO	200 m³/s	CAUDAL DE DISEÑO	150 m³/s	CAUDAL DE DISEÑO	180 m³/s
PRODUCCIÓN ANUAL	4.900 GWh	PRODUCCIÓN ANUAL	2.800 GWh	PRODUCCIÓN ANUAL	3.356 GWh
PRESA	Arco gravedad	TURBINA	3(Tipo Francis)	PRESA	Doble curvatura
TURBINA	10(Tipo Pelton)			TURBINA	6 (Tipo Pelton)

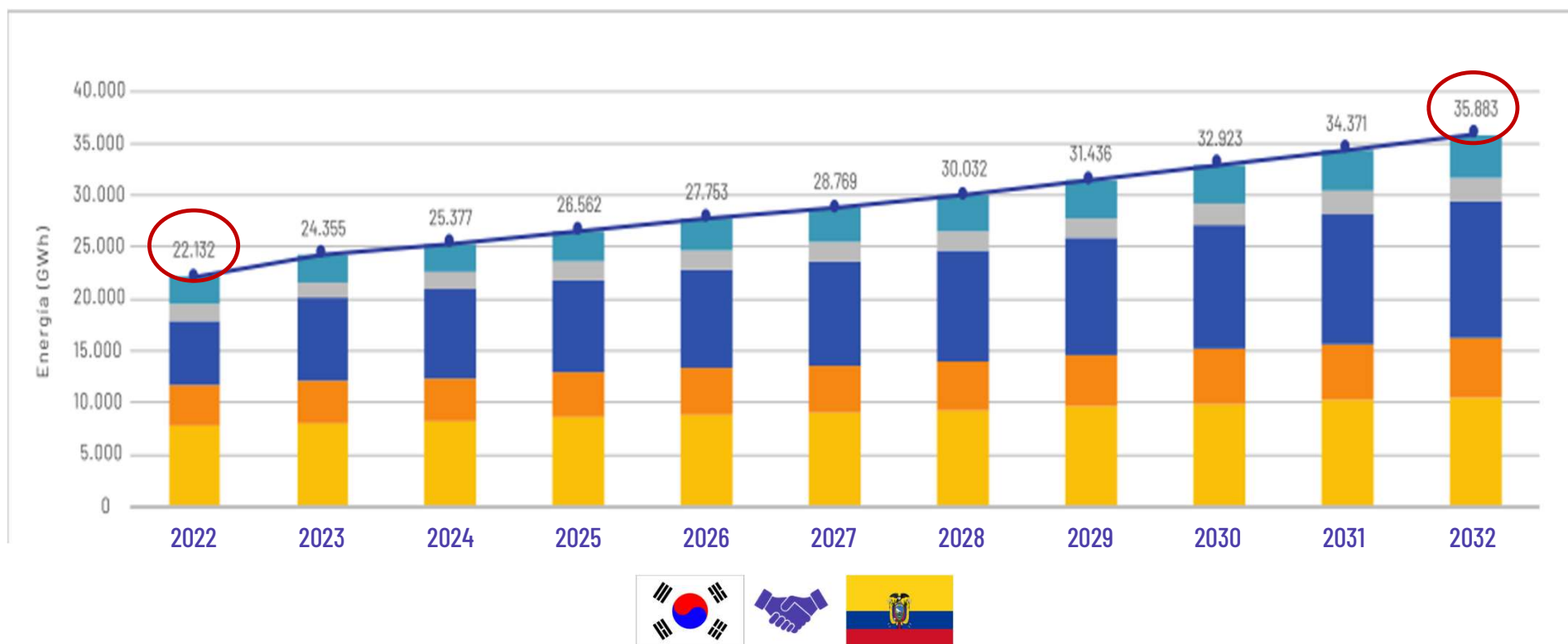
Datos Relevantes Hidroeléctrica Cardenillo

<u>Tipo de proyecto:</u> GREENFIELD	<u>Modelo de ejecución:</u> DFBOMT	<u>Modelo de retribución:</u> Pago por disponibilidad (tarifas de servicio).
<u>Zona de Influencia:</u> Provincia Azuay y Provincia Morona Santiago <u>Beneficiarios:</u> 0,94 MM habitantes aprox. + Impacto a nivel nacional por la producción energética.		
<u>CAPEX (Referencial):</u> USD 1.326 MM 6 años • Estudios, construcción de la central, interconexión al Sistema Nacional de Transmisión, fiscalización		<u>OPEX (Referencial):</u> USD 518 MM 24 años • Operación y mantenimiento, personal operativo y administrativo, seguros pólizas y supervisión.
<u>MONTO TOTAL APROXIMADO:</u> USD 1844 MM		



Proyección de Demanda (Potencia, GWh)

Se proyecta contar con un incremento del 62% de la demanda durante el periodo de 10 años



Impacto Socio - Económico



Generación de Empleo

Se prevé la creación de ≈ 1.500 empleos directos y 5.000 indirectos durante la construcción, dinamizando la economía local.



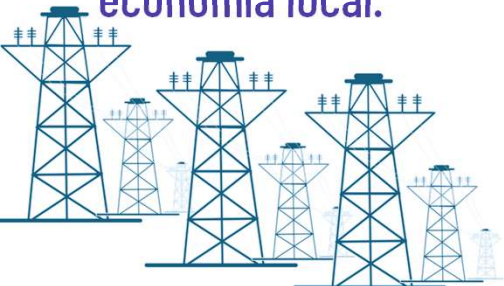
Inversión Social

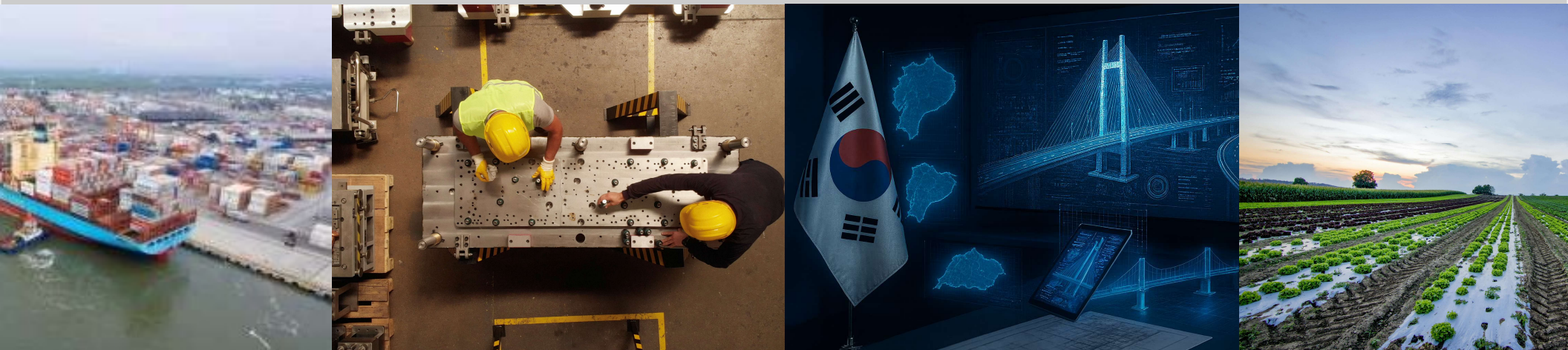
Oportunidades para mejorar infraestructura y servicios básicos en Azuay y Morona Santiago mediante inversión social compensatoria.



Crecimiento Industrial

Suministro eléctrico robusto y limpio que favorece nuevas inversiones y tecnologías, impulsando el desarrollo sostenible.





Imaginen un corredor que conecta puerto, industria y agricultura...
equipado con tecnología coreana.

CORREDOR LOGÍSTICO DE VIADUCTO SUR DE GUAYAQUIL



Secretaría de Inversiones
Público - Privadas

Situación actual



85 km
vía actual



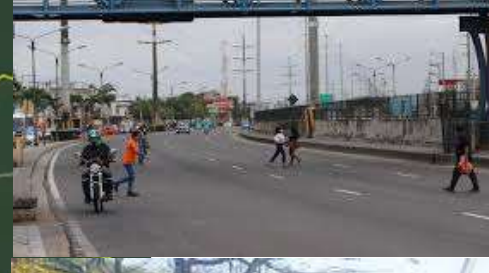
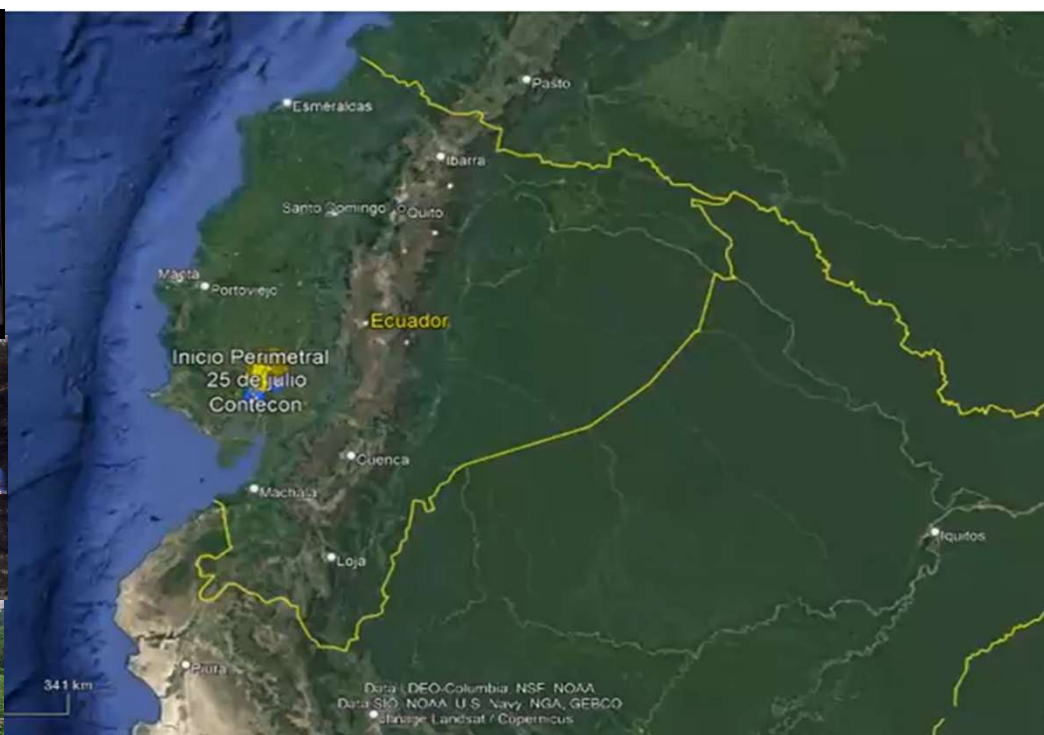
85%
carga nacional



Tráfico pesado
Congestión vehicular



Paso por centros
poblados



Alcance del Corredor Logístico del Viaducto Sur de Guayaquil



Nuevos
tramos viales



5 puentes
3 intercambiadores



Expropiaciones



O&M



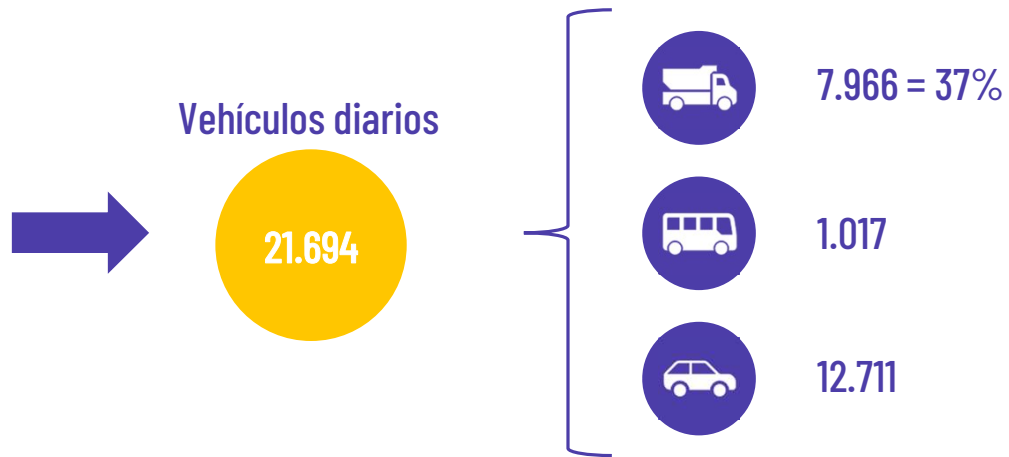
Ingresos
Facultativos



Beneficios del Corredor Logístico

“No es una carretera: es un sistema logístico de alta eficiencia”

1.- Demanda vehicular garantizada



2. Tarifa por peajes



- 1 Recaudación de tarifas a través de casetas de peaje
- 2 Captación de 100% de flujo vehicular
- 3 Ingresos predecibles con relación a la demanda

Beneficios del Corredor Logístico (2/2)

3. Alta aceptación de tarifas



Reducción de recorrido de +50%



Ahorro en costos operativos de logística portuaria



Reducción de riesgo de demanda (Cierre Anillo Vial)

Ingresos Facultativos



Centro Logístico & Tren de Carga

+9

Puertos concesionados y privados en Guayaquil

85%

Carga Nacional

+

Puerto Seco en puntos estratégicos



"El Viaducto Sur es la llave logística del Ecuador. Corea puede abrir esta puerta."



Actividades comerciales



Gasolineras



Talleres de reparación y mantenimiento



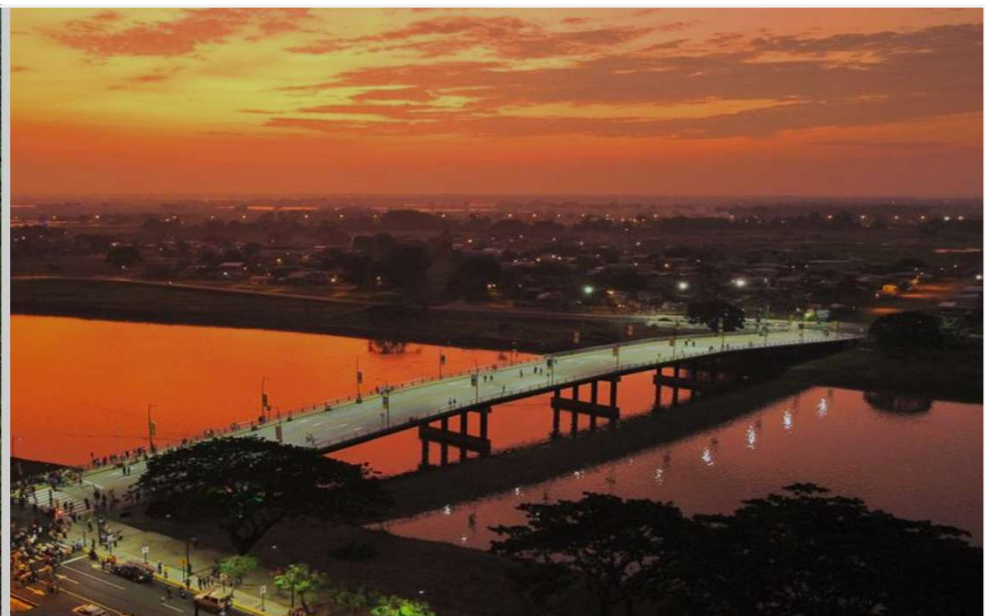
Áreas de servicio & descanso

Datos Relevantes del Corredor Logístico Viaducto Sur de Guayaquil

<u>Tipo de proyecto:</u> GREENFIELD	<u>Modelo de ejecución:</u> DFBOMT	<u>Modelo de retribución:</u> Pago por usuario (tarifa de peaje). Ingresos facultativos	<u>Longitud:</u> 43,95 km total. 39 km: vías. 4,95 km: 5 puentes.
<u>Zona de Influencia:</u> Provincia del Guayas			
<u>Beneficiarios:</u> 7,8 MM habitantes aproximadamente.			
<u>CAPEX (Referencial) :</u> USD 961 MM 4 años <ul style="list-style-type: none">Estudios, construcción, fiscalización, expropiaciones y reubicación de servicios		<u>OPEX (Referencial):</u> USD 475 MM 26 años <ul style="list-style-type: none">Mantenimiento, operación, supervisión administración.	
<u>MONTO TOTAL APROXIMADO:</u> USD 1.436 MM			



“Este proyecto demanda exactamente lo que Corea ya domina.”



Los grandes ejes comienzan por un tramo decisivo.

PROYECTO GYE-QUITO
BUENA FÉ – BABAHOYO – JUJAN



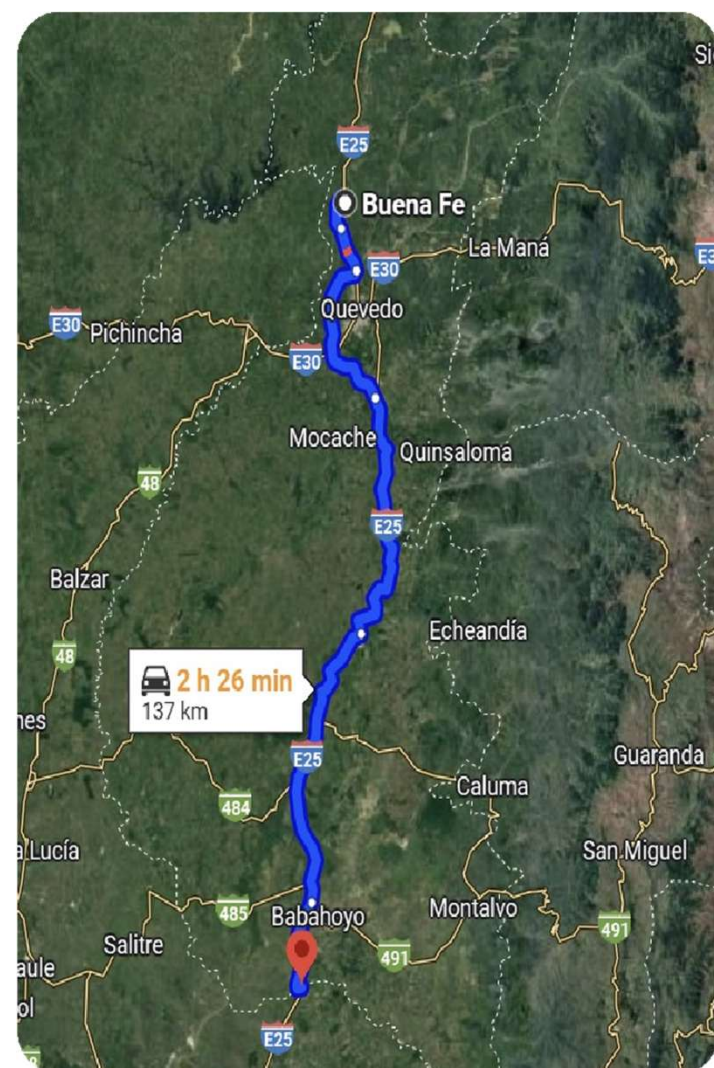
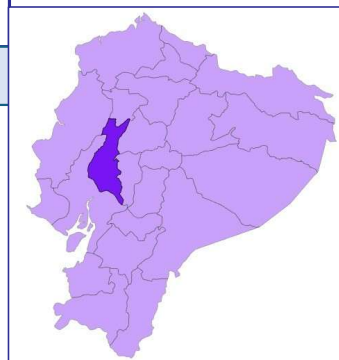
Secretaría de Inversiones
Público - Privadas

Información General Buena Fé – Babahoyo – Jujan

Este corredor vial desempeña un papel fundamental en la red vial estatal al ser parte de uno de los principales ejes longitudinales, la e25, vía de gran fluidez en la red vial estatal. Esta importancia se fundamenta en el alto número de usuarios que la utilizan, procedentes de todas las provincias de Ecuador, tanto por razones turísticas y comerciales. Además, es un eje vial que conecta las provincias de Manabí, Santo Domingo y Guayas, con un flujo de tráfico permanente y en constante crecimiento, especialmente de transporte pesado que moviliza productos agropecuarios.

- MOU MIT – KEC: Estudios prefactibilidad Quito – Guayaquil.
- Este eje vial se integral al actual corredor Quito – Guayaquil

PROVINCIAS	CENTROS POBLADOS
GUAYAS	JUJAN
	BUENA FÉ
	QUEVEDO
LOS RÍOS	MOCACHE
	VENTANAS
	PUEBLO VIEJO
	BABAHOYO



Datos Relevantes Buena Fé – Babahoyo – Jujan

<u>Tipo de proyecto:</u> BROWNFIELD	<u>Modelo de ejecución:</u> DFBOMT	<u>Modelo de retribución:</u> Pago por usuario (tarifa de peaje).	<u>Longitud:</u> 120 km total. 88 km: 2 carriles. 32 km: 4 carriles.
<u>Zona de Influencia:</u> Provincia del Guayas y Los Ríos. <u>Beneficiarios:</u> 6,0 MM habitantes aproximadamente.			
<u>CAPEX (Referencial):</u> USD 133 MM 3 años <ul style="list-style-type: none">Estudios, construcción, fiscalización, expropiaciones y reubicación de servicios.		<u>OPEX (Referencial):</u> USD 219 MM 27 años <ul style="list-style-type: none">Rehabilitación, operación y mantenimiento rutinario/periódico, supervisión.	
<u>MONTO TOTAL APROXIMADO:</u> USD 352 MM			



Estado Actual y Principales Intervenciones

Estado Actual:

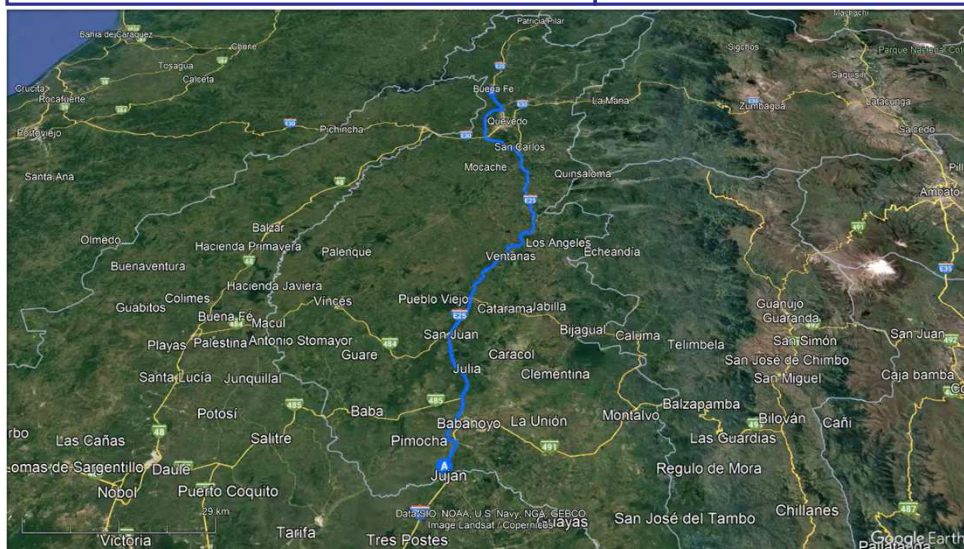
- Tramos con 2 o 4 carriles.
- 5 puentes principales en el trazado vial.
- Pavimento deteriorado
- Falta de mantenimiento y señalización.
- Inundaciones anuales debido a que la elevación de la carretera está por debajo del nivel provincial de inundación.

Alcance:

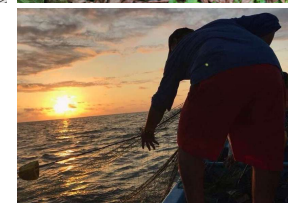
- Rehabilitación de la vía existente y su infraestructura.
- Ampliación puntual a cuatro carriles y bypasses en centros poblados.
- Expropiaciones.
- Operación y Mantenimiento.
- Servicios complementarios.
- Supervisión

Otros beneficios:

- Mejora sustancial de la calidad del pavimento.
- Señalización bajo normas INEN.
- Servicios Complementarios.
- Estructuras especiales a 4 carriles.
- Explotación complementaria de infraestructura logística.



TIPO DE TRÁFICO	TPDA
Dos ejes, ligero	15.454
Dos y tres ejes	3.355
Cuatro y cinco ejes	1.118
Cinco y más ejes	407
TOTAL	20.334



**Corea tiene la capacidad. Ecuador tiene la oportunidad.
Juntos podemos construir la infraestructura que transformará el desarrollo
del país durante las próximas décadas... ¡En el nuevo Ecuador!**

Para obtener más información sobre el
Portafolio APP:

